

**NOTEBOOK
DESKTOP
ALL IN ONE
MONITOR
SOFTWARE**





Cremonaufficio è un'azienda informatica presente nel territorio cremonese dal 1986.

Sin dai primi anni si è distinta per professionalità e capacità, registrando di anno in anno un trend costante di crescita.

Oltre venticinque anni di attività di vendita ed assistenza di prodotti informatici, fotocopiatrici digitali, impianti telefonici, reti dati fonia, videosorveglianza, hanno consolidato ed affermato l'azienda Cremonaufficio come fornitrice di prodotti e servizi ad alto profilo qualitativo.

Il servizio di assistenza tecnica viene svolto da tecnici interni, specializzati nei vari settori, automuniti.

Cremonaufficio è un operatore MultiBrand specializzato in Information Technology ed Office Automation e, come tale, si avvale di un sistema di gestione operativa certificato ISO 9001.

La ricerca sistematica, talvolta in controtendenza, della cosiddetta "Customer Satisfaction", ha prodotto nel tempo buoni risultati; grazie a questa scelta Cremonaufficio, oggi, può vantare clienti, storici, fidelizzati, pienamente soddisfatti dell'operato.



Noleggiare computer, server, dispositivi informatici e di rete, può essere una buona alternativa all'acquisto, molti infatti sono i vantaggi derivanti da questa pratica e il funzionamento è molto semplice. Vediamo insieme alcuni di questi vantaggi:

Vantaggi Fiscali. Grazie al noleggio è possibile ottenere diversi benefici in termini di fiscalità, elemento sempre molto interessante per le aziende. Noleggiare computer, server e dispositivi di rete permette di ottenere una riduzione sulla tassazione annuale e il costo del noleggio è interamente deducibile.

Locazione operativa, non locazione finanziaria. A differenza del leasing, il noleggio non prevede l'iscrizione ad una centrale rischi, di conseguenza migliora il rating creditizio, facilita il rapporto con le banche e l'accesso ai finanziamenti.

Maggiori investimenti in meno tempo. Anziché investire molte risorse finanziarie in un'unica soluzione, con il rischio che i prodotti acquistati subiscano un rapido processo di obsolescenza, attraverso il noleggio si può avere un sistema informatico sempre aggiornato ad un basso costo periodico.

Più flessibilità tecnologica e finanziaria. In genere computer, server e strumenti ICT vengono ammortizzati in 5 anni, ma l'evoluzione del mercato è oggi molto rapida e spesso c'è la necessità di aggiornare le strutture in periodi molto più brevi. Attraverso il noleggio si supera questo problema a favore di una maggiore flessibilità, tecnologica ma anche finanziaria.

Prodotti sempre aggiornati. C'è la possibilità di aggiungere dei prodotti alla propria gamma durante il periodo di noleggio per far fronte a qualsiasi esigenza futura, come ad esempio dei picchi produttivi. Si ha un sistema informatico costantemente aggiornato, ma ad un prezzo fisso.

Garanzia hardware inclusa nel canone. Forniamo una consulenza continuativa sui prodotti noleggiati, nel canone è sempre compresa la garanzia hardware. Una comodità in più e la certezza di un sistema sempre efficiente.

Più sicurezza in termini di pianificazione. Il canone, essendo una spesa costante, rende più facile la pianificazione dei costi.

[030155]

HP 15.6" 250 G9 - Versione PROFESSIONAL

SPECIFICHE TECNICHE

DISPONIBILE

Processore:	Intel Core i3 (12 gen) - 1215U / 1.2 GHz, fino a 4.4 GHz / 10 MB Cache
Memoria Ram:	8 GB DDR4 (1 x 8 GB (non accessibile / aggiornabile dal cliente))
Disco fisso:	512 GB SSD - NVMe
Monitor:	15.6" WLED 1920 x 1080 / Full HD @ 60 Hz
Scheda video:	Intel UHD Graphics
Unità ottiche:	Nessuna
Webcam	720p
Sistema operativo:	Windows 11 Professional
Peso:	1,7 kg

**Connettività:**

Bluetooth 5.0, 802.11a/b/g/n/ac/ax
 2 x USB 3.2 Gen 1
 USB-C 3.2 Gen 1
 HDMI
 LAN
 Jack combinato per cuffia/microfono



i3

Compatibile con Docking Station USB [021504]

[030154]

HP 15.6" 250 G9 - Versione HOME

Con Sistema operativo Windows 11 HOME

Processore:	Intel Core i3 (12 gen) - 1215U / 1.2 GHz, fino a 4.4 GHz / 10 MB Cache
Memoria Ram:	8 GB DDR4 (1 x 8 GB (non accessibile / aggiornabile dal cliente))
Disco fisso:	512 GB SSD - NVMe
Monitor:	15.6" WLED 1920 x 1080 / Full HD @ 60 Hz
Scheda video:	Intel UHD Graphics
Unità ottiche:	Nessuna
Webcam	720p
Sistema operativo:	Windows 11 Home
Peso:	1,7 kg

Connettività:

Bluetooth 5.0, 802.11a/b/g/n/ac/ax
 2 x USB 3.2 Gen 1
 USB-C 3.2 Gen 1
 HDMI
 LAN
 Jack combinato per cuffia/microfono



i3

[029533]

Lenovo 15.6" V15-IRU Gen 4

SPECIFICHE TECNICHE

DISPONIBILE

Processore:	Intel Core i5 (13th Gen) - 13420H / 2.1 GHz, fino a 4.6 GHz / 12 MB Cache
Memoria Ram:	16 GB DDR4 (2 x 8 GB integrati) - Max 16GB
Disco fisso:	512 GB SSD - NVMe
Monitor:	15.6" 1920 x 1080 / Full HD @ 60 Hz
Scheda video:	Intel UHD Graphics
Unità ottiche:	Nessuna
Webcam:	720p con Privacy Shutter
Sistema operativo:	Windows 11 Professional
Peso:	1.65 kg



Connettività:

802.11a/b/g/n/ac, Bluetooth 5.1
 USB 3.2 Gen 1
 USB-C 3.2 Gen 1 (supporta DisplayPort 1.2 Alt Mode) (Power Delivery 3.0)
 HDMI
 LAN
 Jack combinato per cuffia/microfono
 USB 2.0



i5

Compatibile con Docking Station USB-C [025835]

[030962]

HP 460 G14 – RTX 2050 4GB

SPECIFICHE TECNICHE

DISPONIBILE ■

Processore:	Intel Core Ultra 5 125H / 1.2 GHz, fino a 4.5 GHz / 18 MB Cache
Memoria Ram:	16 GB DDR4 (1 x 16 GB) max 32GB
Disco fisso:	512 GB SSD - NVMe
Monitor:	16" IPS 1920x1200 Full HD WUXGA 16:10 antiriflesso
Scheda video:	NVIDIA GeForce RTX 2050 4GB
Unità ottiche:	Nessuna
Webcam	FullHD, Otturatore fisico per privacy
Sistema operativo:	Windows 11 Professional
Peso:	1,7 kg



Connettività:

802.11a/b/g/n/ac/ax (Wi-Fi 6E), Bluetooth 5.3
 2 x USB-C 3.2 Gen 2x2 (supports DisplayPort 1.4 Alt Mode) (Power Delivery, Sleep & Charge)
 USB 3.2 Gen 1 (caricamento)
 USB 3.2 Gen 1 (alimentato)
 HDMI
 LAN (RJ-45, Gigabit Ethernet)
 Jack combinato per cuffia/microfono

Vantaggi:

Tastiera retro-illuminata, resistente ai liquidi, DuraKeys
 Slot di sicurezza Kensington nano
 Sensore ad effetto Hall, HP Tamper Lock, sensore termico



Compatibile con Docking Station USB-C [025835]

[030543]

HP 16" ProBook 460 G11 – Intel Core Ultra 7

SPECIFICHE TECNICHE

DISPONIBILE

Processore:	Intel Core Ultra 7 155U fino a 4.8 GHz / 12 MB Cache
Memoria Ram:	16 GB DDR5 - Max 32GB
Disco fisso:	512 GB SSD NVM Express (NVMe)
Monitor:	16" WLED 1920 x 1200 / WUXGA
Scheda video:	Intel Graphics
Unità ottiche:	Nessuna
Webcam:	FullHD con Privacy Shutter
Sistema operativo:	Windows 11 Professional
Peso:	1.74 kg



Connettività:

802.11a/b/g/n/ac/ax (Wi-Fi 6E), scheda wireless Bluetooth 5.3
 2 x USB-C 3.2 Gen 2 (supports DisplayPort 1.4 Alt Mode) (Power Delivery, Sleep & Charge)
 USB 3.2 Gen 1 (caricamento)
 USB 3.2 Gen 1 (alimentato)
 HDMI
 LAN (RJ-45)
 Jack combinato per cuffia/microfono

Vantaggi:

Tastiera retroilluminata resistente ai liquidi, DuraKeys
 BIOS Absolute Persistence, HP Automatic Drive Lock, HP DriveLock, HP Fast Charge, Aggiornamento BIOS via Rete, testato MIL-STD-810H, PC a core protetto abilitato



u7

Compatibile con Docking Station USB-C [025835]

[031332]

Samsung Galaxy Book 4 – Intel Core i7

SPECIFICHE TECNICHE

SU ORDINAZIONE

Processore:	Intel Core i7- 1355U (fino a 5.0GHz) / 12 MB Cache
RAM:	16 GB LPDDR4x a 4266 MHz (On Board)
Disco fisso:	512 GB SSD NVMe
Monitor:	15.6" LED 1920x1080 16:9 Antiriflesso
Scheda video:	Intel Iris Xe Graphics
Unità Ottiche:	Nessuna
Webcam:	720p 30FPS
Sistema operativo:	Windows 11 Professional
Peso:	1.55 kg



Connettività:

- Wi-Fi 6 802.11 a/b/g/n/ac/ax, Bluetooth v5.2
- 2x USB 3.2
- 2x USB-C
- 1x HDMI 1.4b
- 1x MicroSD (uSD fino a 2 TB micro SD, micro SDHC, micro SDXC)
- 1x RJ-45 (LAN)
- 1x Jack audio da 3.5 mm

Incluso nella confezione:

- Tastiera retroilluminata
- Sensore impronte digitali e Sensore Hall
- Slot 2 per disco Disponibile - M.2-2280 PCIe Gen. 3
- Esperienza interconnessa tra i tuoi dispositivi Galaxy



[030791]

HP 13.3" Elitebook 835 G10 – LTE 4G

SPECIFICHE TECNICHE

ULTIMI PEZZI

Processore:	AMD Ryzen 5 Pro 7540U / 3.2 GHz, fino a 4.9 GHz / 16 MB Cache
Memoria Ram:	16 GB LPDDR5 max 16 GB
Disco fisso:	512GB SSD NVMe
Monitor:	13.3" IPS WLED 1920 x 1200 / WUXGA @ 60 Hz / 16:10
Scheda video:	AMD Radeon 740M
Webcam:	5 Megapixel Otturatore fisico per privacy, fotocamera infrarossi, Hp Auto Frane
Sistema operativo:	Windows 11 Professional
Peso:	1.27 kg



Connettività:

NFC, 802.11a/b/g/n/ac/ax (Wi-Fi 6E), Bluetooth 5.3

4G LTE Advanced Pro, scheda Nano-SIM (1 libero)

2 x USB4 (supports Thunderbolt 4, DisplayPort 1.4 Alt Mode) (Power Delivery)

USB 3.2 Gen 1 (caricamento)

USB 3.2 Gen 1

HDMI

Jack combinato per cuffia/microfono



Ryzen 5

Compatibile con Docking Station USB-C [025835]

[029701]

HP 17.3" ProBook 470 G10

SPECIFICHE TECNICHE

DISPONIBILE

Processore:	Intel Core i5 (13th Gen) - i5-1334U / 1.3 GHz, fino a 4.6 GHz / 12 MB Cache
Memoria Ram:	16 GB (1 x 16 GB) Max 32 GB
Disco fisso:	512 GB SSD - NVMe
Monitor:	17.3" WLED 1920 x 1080 / Full HD @ 60 Hz
Scheda video:	Intel Iris Xe Graphics
Webcam:	720p con otturatore fisico privacy
Sistema operativo:	Windows 11 Professional
Peso:	2.08 kg

**Connettività:**

802.11a/b/g/n/ac/ax, Bluetooth 5.3 - USB-C 3.2 Gen 1 (solo dati)

2 x USB 3.2 Gen 1

HDMI - Jack combinato per cuffia/microfono

Ethernet non presente - Tastiera retroilluminata

i5

Compatibile con Docking Station USB [021504]

DOCKING STATION

[025835]

Docking Station Usb-C

SPECIFICHE TECNICHE

Supporta 1 monitor

1 cavo USB-C integrato per collegare il dispositivo (20 cm)

Tecnologia di stazione dock: USB-C

Power Delivery: 100 W

Porte video: 1 porta VGA, 1 porta HDMI

1 porta USB-C gen. 1 (solo per i dati)

1 porta USB-C PD (solo power delivery)

3 porte USB 3.1 gen. 1

1 porta Ethernet GLAN RJ-45 (Realtek RTL8153)

1 porta 3,5mm Combo Audio

1 slot SD / microSD

Indicatore LED

OS: Windows 10, macOS X, Android, Chrome OS
e Linux con gli aggiornamenti più recenti



**ATTENZIONE, VERIFICARE LA
COMPATIBILITÀ NBOOK SUL SITO**
inserendo il PN:
C31NANODOCKV/GAPD



1x

[021504]

Docking Station SD3600V USB

SPECIFICHE TECNICHE

Supporta 2 monitor

4 x USB 2.0 - USB 4 pin Tipo A

1 x microfono - input - mini-jack da 3,5 mm

1 x Audio - line-out - stereo mini presa telefonica 3,5 mm

1 x video - DVI-Analog/Digital - DVI combinato 29 pin

1 x rete - 10Base-T/100Base-TX/1000Base-T - RJ-45

2 x SuperSpeed USB 3.0 - USB Tipo A 9 pin

1 x SuperSpeed USB 3.0 - 9 pin USB Type B

1 x video - HDMI - HDMI 19 pin Tipo A

Cavi inclusi: 1 x adattatore DVI-VGA - esterno



2x

Surface Pro 9



[027393]

Microsoft Surface Pro 9

DISPONIBILE

CORE i5 – 8GB RAM – 256GB SSD

Altre versioni disponibili su richiesta.

ACCESSORI

[027881]

Microsoft Surface Pro Keyboard Nera

Tastiera - con touchpad, accelerometro, Porta Surface Slim Pen 2 e supporto di ricarica.

[026087]

Microsoft Surface Slim Pen 2

Penna attiva - 2 pulsanti - Bluetooth 5.0

Specifiche tecniche

Processore:	Intel Core i5 (12 gen) 1245U / 1.6 GHz (4.4 GHz) / 10 Core
RAM:	8 GB LPDDR5
Memoria:	256 GB SSD
Schermo:	13" touchscreen 2880 x 1920 @ 120 Hz - 267ppi
Scheda video:	Intel Iris Xe Graphics
Webcam:	Integrata 4K (rear), 1080p (front)
Sensori:	Accelerometro, magnetometro, giroscopio, sensore colore ambiente
Colore:	Grafite
Dimensione:	28.7 cm x 20.9 cm x 0.93 cm (LxPxH)
Peso:	879 g

Connettività:

- 2 x USB4 (supports Thunderbolt 4) (Type C)
- SurfaceConnect
- Surface Keyboard
- Bluetooth 5.1, 802.11a/b/g/n/ac/ax (Wi-Fi 6E)
- Altoparlanti stereo, doppi microfoni da studio a campo libero, Dolby Atmos

[029624]

Samsung Galaxy 11" - TAB A9+ 5G

SPECIFICHE TECNICHE

DISPONIBILE

Schermo:	11 pollici - 1920 x 1200 Pixel
Processore:	Octa Core Qualcomm SM6375
RAM:	4 GB
ROM:	64 GB (espandibile con MicroSD a 1000GB)
Rete:	WiFi 802.11a/b/g/n/ac - Bluetooth 5.0
S.O.:	Android 13
Audio:	Dolby Atmos 4 altoparlanti
Comparto SIM:	NanoSIM
Fotocamera:	Posteriore 8M / Frontale 5M
Batteria:	7040 MAh
Peso Batteria Inclusa:	480 g
Dimensione:	257 mm x 168 mm x 6,9 mm



Nella confezione:
| Cavo dati Type C



SAMSUNG CARE SMART LIGHT

Il giusto equilibrio di servizi, per evitare che danni accidentali e guasti rappresentino un problema per il tuo business.

	 Per Smartphone e Tablet	 Validità contratto	 Servizio Pick up e return: ritiro e consegna entro 5 giorni lavorativi	 Nessun limite di intervento nel periodo di garanzia	 Nessun limite di intervento fuori dalla garanzia	 Copertura danno accidentale	 Servizio Advanced Swap: consegna e ritiro entro 1 giorno lavorativo
Samsung CARE SMART LIGHT	●	12/24/30/36 mesi	●	●	● per pacchetti 30/36 mesi	1 all'anno di cui massimo uno per contatto da liquidi	

Schema riassuntivo del servizio SAMSUNG CARE SMART LIGHT

- Durata Samsung Care Smart Light: 12, 24, 30 o 36 mesi, in base al pacchetto Samsung Care Smart Light acquistato dal Cliente, dalla data di acquisto del Prodotto indicata sulla prova d'acquisto
- Pick up & Return: con ritiro, riparazione e riconsegna del Prodotto presso il cliente entro 5 giorni lavorativi dal momento dell'apertura del ticket presso il Call Center Samsung (cut off ore 14:00);
- Garanzia convenzionale Samsung: Samsung Care Smart Light non pregiudica i diritti riconosciuti al cliente dalla garanzia convenzionale Samsung che accompagna il Prodotto.
- Estensione Garanzia: numero illimitato di interventi per assistenza sul Prodotto, fuori dal periodo di efficacia della garanzia convenzionale Samsung, per l'intera durata di Samsung Care Smart Light.
- Danno Accidentale: n. 1 copertura del Prodotto per DAC per ciascun anno di validità di Samsung Care Smart Light, di cui al massimo uno per contatto da liquidi per l'intera durata di Samsung Care Smart Light

[030207]

Samsung Galaxy A55 EE 5g 8+128gb Black

SPECIFICHE TECNICHE

CONTATTA UFFICIO

Display:	6,6" Super Amoled
Processore:	Octa Core Exynos 1480
Memoria (Rom):	128 GB Espandibile Fino A 1.000 GB
Memoria (Ram):	8 GB
Sim Dual:	Hybrid
Rete:	4G, 5G
Connettività:	GPS, NFC, Wi-Fi, Bluetooth 5,3
Batteria:	5.000 mAh
Foto/Video Camera:	N° 1 Fotocamera Anteriore 32 Megapixel N° 3 Fotocamera Posteriore 50 Megapixel
Sistema Operativo:	Android 14
Colore:	Nero



[030208]

Samsung Galaxy S24 Ultra 12+256gb EE Titanium Black

SPECIFICHE TECNICHE

CONTATTA UFFICIO

Display:	6,8" Dynamic AMOLED 2x
Processore:	Octa Core Qualcomm SM8650
Memoria (Rom):	256 GB
Memoria (Ram):	12 GB
Sim Dual:	Nano-SIM (4FF) + eSIM
Rete:	4G
Connettività:	GPS, NFC, Wi-fi7, Bluetooth 5,3
Batteria:	5.000 mAh
Foto/Video Camera:	N° 1 Fotocamera Anteriore 12 Megapixel N° 4 Fotocamera Posteriore 200 Megapixel
Sistema Operativo:	Android 14
Colore:	Nero



Lenovo Tiny-in-One



[030717]

MiniPC Tiny Neo 50Q - i5

SPECIFICHE TECNICHE

ULTIMI PEZZI ■

- Processore:** Intel Core i5 (13th Gen) 13420H
2.1 GHz (4.6 GHz) (8 processori)
- Memoria Ram:** 8 GB (installati) / 64 GB (max)
DDR4 SDRAM
- Disco fisso:** 512 GB SSD NVMe
- Unità ottiche:** Nessuna
- Sistema operativo:** Windows 11 Professional
- Dimensione:** 18 x 18 x 3 cm

Connettività:

- 1GbE, 802.11a, 802.11b/g/n, Wi-Fi 5, Bluetooth 5.2, Wi-Fi 6
- 1 x USB 3.2 Gen 2 (1 frontale)
- (Sempre attiva, ricarica rapida (5 V, 2,1 A))
- 1 x USB-C 3.2 Gen 2 (1 frontale)
- (trasferimento dati, ricarica 5V 0,9A)
- 1 x cuffi/microfono (1 frontale)
- 1 x HDMI
- 1 x DisplayPort 1.4
- 2 x USB 2.0 (2 posteriori)
- 2 x USB 3.2 Gen 2 (2 posteriori)
- 1 x LAN (Gigabit Ethernet)



[029581]

MiniPC Tiny M70Q - i7

SPECIFICHE TECNICHE

DISPONIBILE ■

- Processore:** Intel Core i7 (13th Gen) 13700T /
1.4 GHz (fino a 4.9 GHz, (16-core)
- Memoria Ram:** 16 GB (installati) / 64 GB (max)
DDR4 SDRAM
- Disco fisso:** SSD 512 GB NVMe
- Unità ottiche:** Nessuna
- Sistema operativo:** Windows 11 Professional
- Dimensione:** 18 x 18 x 3 cm

Connettività:

- Bluetooth 5.1, 802.11ax (Wi-Fi 6E)
- 1 x USB 3.2 Gen 2 (1 frontale)
- 1 x USB-C 3.2 Gen 2 (1 frontale) (Sempre attiva, ricarica rapida (5 V, 2,1 A))
- 1 x USB-C 3.2 Gen 1 (1 frontale) (trasferimento dati, ricarica 5V 0,9A)
- 1 x cuffi/microfono (1 frontale)
- 1 x USB 2.0 (1 posteriore)
- 1 x USB 3.2 Gen 1 (1 posteriore)
- 2 x USB 3.2 Gen 2 (2 posteriori)
- 1 x DisplayPort 1.4
- 1 x HDMI
- 1 x LAN (Gigabit Ethernet) (1 posteriore)
- 1 x DisplayPort



Lenovo Monitor Tiny



[029440]

Monitor Tiny 24" webcam

SPECIFICHE TECNICHE

DISPONIBILE

Lunghezza diagonale	23,8"
Formato	16:9
Risoluzione	1920 x 1080
Luminosità	250 cd/m ²
Multimediale	Sì
Contrasto standard	1.000:1
Connessioni	HDMI, DisplayPort, 2xUSB
Dim. con supporto (LxPxH)	54 x 7 x 54 cm

Vantaggi:

Regolazione altezza, piano girevole, webcam 1080p integrata

24"

ALL-IN-ONE

[030087]

Lenovo All in one NEO 50A 24 GEN5

SPECIFICHE TECNICHE

DISPONIBILE

Processore:	Intel Core i5 (13 gen) 13420H / 2.1 GHz (4.6 GHz) (8 processori)
Memoria Ram:	16 GB (installati) / 32 GB (max)
Monitor:	23.8" LED FHD 1920x1080
Webcam:	5 MP FHD
Disco fisso:	SSD 512 GB (NVMe)
Scheda video:	Intel UHD Graphics
Unità ottiche:	Nessuna
Sistema operativo:	Windows 11 Professional
Tastiera e mouse:	Inclusi



Connettività:

Jack combinato per microfono/auricolare	2x USB 2.02
1x USB 3.2 Gen 2 (3.1 Gen 2) di tipo A	2x HDMI 1.4/2.1
1x USB 3.2 Gen 2 (3.1 Gen 2) di tipo C	1x LAN (RJ-45)



i5

DESKTOP

[030800]

HP 290 G9 – Core i3

SPECIFICHE TECNICHE

DISPONIBILE

Processore:	Intel Core i3 (12 gen) 12100 / 3.3 GHz (4.3 GHz) (Quad-Core)
Memoria Ram:	8 GB (installati) / 64 GB (max) - DDR4 SDRAM
Disco fisso:	SSD 512 GB (NVMe)
Scheda video:	Intel UHD Graphics 730
Unità ottiche:	DVDRW
Sistema operativo:	Windows 11 Professional
Tastiera e mouse:	Inclusi
Connettività:	

802.11a/b/g/n/ac, Bluetooth® 5	4 USB 2.0 Type-A	1 connettore di alimentazione
4 USB Type-A con velocità di trasmissione di 5 Gbps	1 HDMI	1 ingresso audio
1 jack combinato per cuffie/microfono	1 RJ-45	1 uscita audio
	1 VGA	



i3

[031262]

Lenovo Neo 50T Gen5 12UD – Core i5

SPECIFICHE TECNICHE

DISPONIBILE

Processore:	Intel Core i5 (13 gen) 13400 / 2.5 GHz (fino a 4.6 GHz, (10-core)
Memoria Ram:	16 GB (installati) / 64 GB (max)
Disco fisso:	SSD 512GB M.2 NVMe
Scheda video:	Intel UHD Graphics 730
Unità ottiche:	Nessuna unità ottica
Sistema operativo:	Windows 11 Professional
Alimentazione:	180 W
Tastiera e mouse:	Inclusi

Connettività:

4 x USB 2.0 (4 posteriori)	1 x uscita audio (1 posteriore)
1 x HDMI (1 posteriore) (compatibile TMDS)	1 x USB-C 3.2 Gen 1 (1 anteriore) (trasferimento dati, ricarica a 15 W)
1 x VGA (1 posteriore)	4 x USB 3.2 Gen 1 (4 anteriore)
1 x LAN - RJ-45 (1 posteriore)	1 x cuffi/microfono (1 anteriore)
1 x DisplayPort 1.4 (1 posteriore)	1 x microfono (1 anteriore)



[030855]

HP Pro Tower 290 G9 R - Core i7

SPECIFICHE TECNICHE

DISPONIBILE

Processore:	Intel Core i7 (13 gen) 13700 / 2.1 GHz (5.2 GHz) (16-core)
Memoria Ram:	16 GB (installati) / 64 GB (max) - DDR4 SDRAM
Disco fisso:	SSD 512 GB NVMe
Scheda video:	Intel UHD Graphics 770
Unità ottiche:	Masterizzatore DVD
Sistema operativo:	Windows 11 Professional
Alimentazione:	180 W
Tastiera e mouse:	Inclusi

Connettività:

802.11ax (Wi-Fi 6), Bluetooth 5.3	1 x uscita audio
1 x cuffi/microfono	1 x HDMI
4 x USB 3.2 Gen 1	1 x VGA
4 x USB 2.0	1 x LAN (Gigabit Ethernet)
1 x ingresso audio	



HARDWARE AGGIUNTIVO PC DESKTOP

N.B.: i prezzi dei dischi potrebbero subire variazioni rispetto a quanto indicato

DISCHI	Acquisto	Rata Noleggio 36 mesi
(004569) HARD DISK 1TB SATA3	<input type="checkbox"/>	<input type="checkbox"/>
(023715) SAMSUNG SSD 500 GB SATAIII 2.5" 870 EVO	<input type="checkbox"/>	<input type="checkbox"/>
(027716) SAMSUNG SSD 500 GB M.2 NVME (2280) 980	<input type="checkbox"/>	<input type="checkbox"/>
(024186) SAMSUNG SSD 1TB SATAIII 2.5" 870 EVO	<input type="checkbox"/>	<input type="checkbox"/>
(027717) SAMSUNG SSD 1TB M.2 NVME (2280) 980	<input type="checkbox"/>	<input type="checkbox"/>

INSTALLAZIONE SSD **UPGRADE DEL TUO PC***

Montaggio disco SSD, clonazione disco HD o reinstallazione S.O.

N.B.: Sui nuovi PC non è possibile clonare direttamente il disco sul nuovo SSD quindi sarà necessaria una verifica tecnica (franco ns sede) per determinare la fattibilità e i costi dell'intervento.

*** previa verifica tecnica, franco ns sede**

SCHEDE VIDEO / RETE	Acquisto	Rata Noleggio 36 mesi
(029554) Scheda video NVidia GT 730 2GB 4 porte HDMI - supporta 4 monitor contemporanei Compatibile con PCIe 1x e 16x Attenzione: alimentazione minima PC 300W	<input type="checkbox"/>	<input type="checkbox"/>
(031311) Scheda video NVidia RTX A400 4GB 4 porte miniDP	<input type="checkbox"/>	<input type="checkbox"/>
(004818) Scheda di Rete TG3468 10/100/1000 incl. staffa LP	<input type="checkbox"/>	<input type="checkbox"/>

ACCESSORI	Acquisto
(002613) Logitech Tastiera e Mouse Wireless MK270	<input type="checkbox"/>
(002868) Logitech Mouse Wireless M185	<input type="checkbox"/>
(002910) Logitech Tastiera con cavo K120	<input type="checkbox"/>
(015093) Logitech Mouse con cavo B100	<input type="checkbox"/>

[028772]

21.5" – Philips 221V8

SPECIFICHE TECNICHE

DISPONIBILE ■

Lunghezza diagonale (polliciaggio)	21,5"
Formato	16:9
Risoluzione	Full HD 1920 x 1080 75Hz
Luminosità	200 cd/m ²
Multimediale	No
Contrasto standard	4.000:1
Connessioni	HDMI, VGA (Cavo VGA incluso)
Dimensioni con supporto (LxPxH)	49 x 22 x 38 cm



Vantaggi:

| VESA 100x100, Minore affaticamento degli occhi con tecnologia Flicker-Free e LowBlue Mode.

21,5"

[030027]

24" – Samsung F24T450G multimediale

SPECIFICHE TECNICHE

DISPONIBILE ■

Lunghezza diagonale (polliciaggio)	24"
Formato	16:9
Risoluzione	Full HD (1080p) 1920 x 1080 A 75 Hz IPS
Luminosità	250 cd/m ²
Multimediale	SI, 2 altoparlanti 10W
Contrasto standard	1.000:1
Connessioni	2 X HDMI, DP (cavo hdmi incluso)
Dimensioni con supporto (LxPxH)	54 x 37 x 23 cm



Vantaggi:

| Funzione Pivot (il monitor ruota di 90°), regolazione altezza, piano girevole,
HUB USB
VESA 100x100

24"

[028152]

27" – Samsung F27T450Z

SPECIFICHE TECNICHE

DISPONIBILE

Lunghezza diagonale (polliciaggio)	27"
Formato	16:9
Risoluzione	1920 x 1080
Luminosità	250 cd/m ²
Multimediale	Si, 2x5W
Contrasto standard	1.000:1
Connessioni	2x HDMI, DP, 2 USB
Dimensioni con supporto (LxPxH)	62 x 22 x 40 cm
Vesa	100x100



Vantaggi:

| Funzione Pivot (il monitor ruota di 90°), piano girevole, regolazione altezza.



[028115]

32" – Philips 325B1L

SPECIFICHE TECNICHE

DISPONIBILE

Lunghezza diagonale (polliciaggio)	32"
Formato	16:9
Risoluzione	QHD 2560 x 1440 A 75 Hz IPS
Luminosità	250 cd/m ²
Multimediale	Si, 2x3W
Contrasto standard	1.200:1
Connessioni	2x HDMI, DP, 5 usb
Dimensioni con supporto (LxPxH)	73 x 25 x 62 cm
Vesa	100x100



Vantaggi:

| Funzione Pivot (il monitor ruota di 90°), piano girevole, regolazione altezza.
 PowerSensor consente di ridurre fino all'80% i costi energetici
 LightSensor per una perfetta luminosità con la minima potenza
 Progettato per soddisfare gli standard ambientali
 Minore affaticamento degli occhi grazie alla tecnologia Flicker-Free
 LowBlue Mode per una produttività che non affatica gli occhi
 Modalità EasyRead per un'esperienza di lettura simile alla carta
 SmartErgoBase offre una perfetta ergonomia



[023448]

24" – Philips 242B1H Webcam e Altoparlanti

SPECIFICHE TECNICHE

DISPONIBILE 

Lunghezza diagonale (polliciaggio)	23.8"
Formato	16:9
Risoluzione	1920 x 1080 Full HD IPS
Luminosità	250 cd/m ²
Multimediale	Si, doppi altoparlanti 2W + Webcam
Contrasto standard	1.000:1
Connessioni	HDMI, DisplayPort, VGA, DVI, 4xUSB
Dimensioni con supporto (LxPxH)	54 x 20 x 50 cm
Cavi inclusi	1x cavo VGA, 1x cavo HDMI, 1x cavo DisplayPort, 1x Cavo da USB-A a USB-B, 1x Cavo audi

**Vantaggi:**| **Regolazione altezza, Piano Girevole, Funzione Pivot, Webcam popup con Windows Hello**

24"

[025674]

27" – Philips 275B1H Webcam e Altoparlanti

SPECIFICHE TECNICHE

DISPONIBILE 

Lunghezza diagonale (polliciaggio)	27"
Formato	16:9
Risoluzione	2560x1440 75 HZ antiriflesso
Luminosità	300 cd/m ²
Multimediale	Si, 2x 3W + webcam
Contrasto standard	1.000:1
Connessioni	HDMI, DP, DVI, USB-B x 1 (upstream), USB 3.2 x 3 (downstream con 1 ricarica rapida B.C 1.2)
Dimensioni con supporto (LxPxH)	61x20x54 cm
Cavi inclusi	cavo HDMI, cavo DP, cavo da USB-A a B, cavo di alimentazione

**Vantaggi:**| **regolazione altezza, pivot, piano girevole, VESA 100x100**

27"

[030811]

34" Curvo – Samsung S34C65U

SPECIFICHE TECNICHE

DISPONIBILE

Lunghezza diagonale	34"
Formato	21:9 Curvo
Risoluzione	3440x1440 UltraWide QHD HDR10
Luminosità	350 cd/m ²
Tempo risposta	5 ms
Multimediale	Si 5W
Contrasto standard	3.000:1
Connessioni	1x HDMI, 1x DisplayPort, HUB 3x USB, 1x USB-C, 1x LAN
Dim. con sup. (LxAxP)	80,6 x 56,2 x 24,1 mm
Cavi inclusi	1 x cavo HDMI, 1 x cavo USB-C, 1 x cavo USB SuperSpeed, 1 x cavo DisplayPort
Regolabile in altezza	Sì + piano girevole



Ultra-WQHD con curvatura 1000R

Dai giochi ai film passando dai progetti di design, lasciati avvolgere dalla curvatura 1000R del display da 34" con proporzioni ultrawide di 21:9. Questo raggio di curvatura è quello che più si avvicina al campo visivo dell'occhio umano, per massimizzare l'area di visualizzazione dello schermo e raggiungere nuovi livelli di produttività senza affaticare la vista.

Un miliardo di colori con HDR10

Grazie a una gamma di colori più ampia, che offre livelli superiori di dettaglio e accuratezza, HDR10 riproduce sfumature quasi illimitate e colori più realistici che mai, con neri più scuri e bianchi più luminosi. Ogni contenuto diventa un piacere da guardare e può essere percepito esattamente come intendeva chi l'ha creato.

Porte USB-C e LAN dal design ergonomico

La porta USB di tipo C rende la trasmissione dati da e per il tuo device più potente e dinamica che mai grazie all'utilizzo di un solo cavo; mentre, la porta LAN ti permette di connettere un laptop che ne è sprovvisto per ottenere una connessione Ethernet. La soluzione per la gestione ordinata dei cavi e l'altezza regolabile dello schermo, che può essere inclinato e regolato, rendono l'uso giornaliero confortevole e piacevole.

Altoparlanti integrati

Addio ingombranti periferiche: con gli altoparlanti integrati potrai ascoltare qualsiasi contenuto con estrema chiarezza e avere al tempo stesso più spazio libero sulla scrivania, ottimizzando la tua postazione di lavoro, studio o gioco.

Tecnologia Intelligent Eye Care certificata da TÜV

Prendersi cura della vista è importante, soprattutto davanti agli schermi. Per i progetti delle ore piccole, la luminosità e la saturazione dei colori si regolano automaticamente adattandosi al meglio a qualsiasi ambiente. Non solo: TÜV certifica che Samsung protegge i tuoi occhi in modo intelligente limitando lo sfarfallio e impendendo un'emissione eccessiva di luce blu grazie alla Modalità Eye Saver.

Frequenza di aggiornamento a 100 Hz e AMD FreeSync™

La frequenza di aggiornamento a 100 Hz e la tecnologia AMD FreeSync™ lavorano di concerto per mantenere lo schermo fluido, con qualsiasi tipo di applicazione, eliminando i fenomeni di tearing e stuttering delle immagini. Esibisci la tua migliore performance, senza rischiare di perderti nulla.



34"

Office Licenza perpetua

**PREZZO
ACQUISTO**

**COSTO
MENSILE**

Office 2024 Home & Business



Office 2024 Home



Microsoft 365 Sottoscrizione minima 12 mesi rinnovata automaticamente alla scadenza.

Exchange Online piano 1

Ogni utente ottiene una cassetta postale con 50 GB di spazio di archiviazione e può inviare messaggi di dimensioni fino a 150 MB.

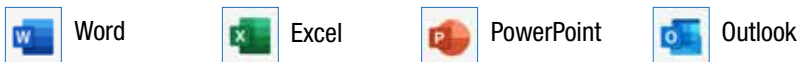
NON INCLUDE APPLICAZIONI E SERVIZI OFFICE

Microsoft 365 Business Basic

Servizi cloud sicuri:

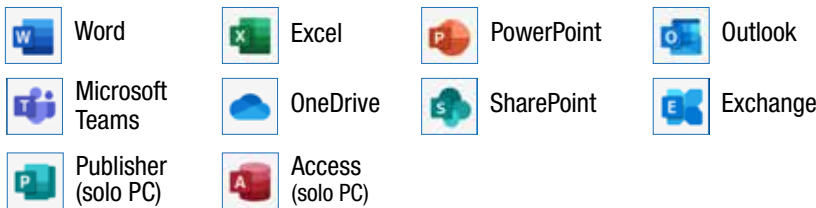


Solo app Web e per dispositivi mobili:



Microsoft 365 Business Standard

App e servizi cloud sicuri per desktop, per il Web e per dispositivi mobili:



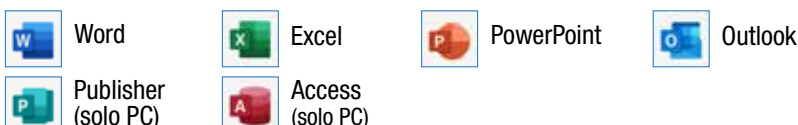
Microsoft 365 Business Premium

App e servizi cloud sicuri per desktop, per il Web e per dispositivi mobili:



Microsoft 365 Apps for business

App e servizi cloud sicuri per desktop, per il Web e per dispositivi mobili:



Acronis Backup Service

Proteggi i sistemi critici dell'azienda con un'unica ed efficiente soluzione di backup in cloud o in locale.

Il sistema di backup si compone di 2 parti essenziali:

1 SOFTWARE Acronis

Permette di scegliere **QUALI** file o cartelle salvare e **QUANDO** salvarle automaticamente. L'Opzione **disaster recovery** permette di ripristinare l'intero sistema, software inclusi.

PC (Desktop / Notebook)	
Backup Microsoft 365 (Cloud) - Include Spazio Cloud	
Server Fisico	
Server Virtuale	

MONITORAGGIO

MONITORAGGIO PROATTIVO PC PRESIDATO

- Comprende monitoraggio automatico 24X7 proattivo
- Comprende monitoraggio presidiato remoto 8x5 con segnalazione al cliente della problematica non urgente entro 8 ore lav.
- Esclude interventi remoti su sistemi monitorati
- Esclude interventi on-site su sistemi monitorati e costo fisso d'intervento per uscita tecnico
- Esclude interventi migrazione a nuove piattaforme o versioni software e nuove implementazioni

MONITORAGGIO PROATTIVO SERVER PRESIDATO

Di seguito riepiloghiamo brevemente le funzionalità principali del prodotto:

- Monitoraggio risorse macchine virtuali e/o fisiche
- Avvisi e controlli delle performance
- Monitoraggio della sicurezza
- Monitoraggio SNMP
- Automazione ed azioni in blocco
- Accesso remoto non presidiato
- Patch management
- Sistema di reportistica avanzato

Tale software permette inoltre ai nostri tecnici, in caso di problematiche urgenti e comunque previa comunicazione, di intervenire da remoto senza un Vostro accesso presidiato.

- Comprende monitoraggio automatico 24X7 proattivo
- Comprende monitoraggio presidiato remoto 8x5 con segnalazione al cliente del guasto entro 8 ore lav.
- Esclude interventi remoti su apparati monitorati
- Esclude interventi on-site su apparato monitorato
- Esclude costo fisso d'intervento per uscita tecnico
- Esclude interventi migrazione a nuove piattaforme o versioni software e nuove implementazioni

2 ARCHIVIAZIONE: Scegli dove conservare i backup, in locale, in cloud o entrambi.

2a) BACKUP IN CLOUD

Spazio online, senza periferiche hardware. I dati archiviati che provengono da PC o WS verranno conteggiati al 60% della loro reale dimensione.

QUANTITÀ
PREZZO/
MESE

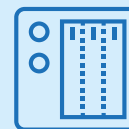
2b) BACKUP REMOTO DEL NAS

Servizio di backup remoto specifico per NAS Synology che vengono utilizzati come repository di file e cartelle condivise.

QUANTITÀ
PREZZO/
MESE

2b) BACKUP IN LOCALE

Tramite l'ausilio di un NAS, configurato con uno o più dischi, e collegato alla rete aziendale, il cui accesso è protetto da nome utente e password noti solo al software di backup.



È possibile configurare i dischi in RAID - che rende il sistema resiliente alla perdita di uno o più dischi e permette di rimpiazzarli senza interrompere il servizio - e attivare la funzione di accensione e spegnimento automatico solo in fase di salvataggio dati.

PRODOTTO

PREZZO

NOL. 36 MESI *

NOL. 60 MESI *

HARD DISK DA AGGIUNGERE

PREZZO

NOL. 36 MESI *

NOL. 60 MESI *

* Inclusa estensione di garanzia per tutta la durata del noleggio.



MAGGIORE SICUREZZA SUI BACKUP E CARTELLE CONDIVISE IN CASO DI ATTACCO INFORMatico

Lo *SnapShot Immutabile* è una tecnologia basata su WORM (Write Once, Read Many) che limita le modifiche e le eliminazioni dei dati entro un periodo di tempo specificato. Inoltre, le cartelle condivise, i LUN, i volumi o gli storage pool che contengono snapshot non modificabili non possono essere eliminati. Pertanto, questa funzione garantisce la protezione da manomissioni e operazioni accidentali sui dati, per garantire maggiore sicurezza, contro ransomware e cryptolocker.



KASPERSKY

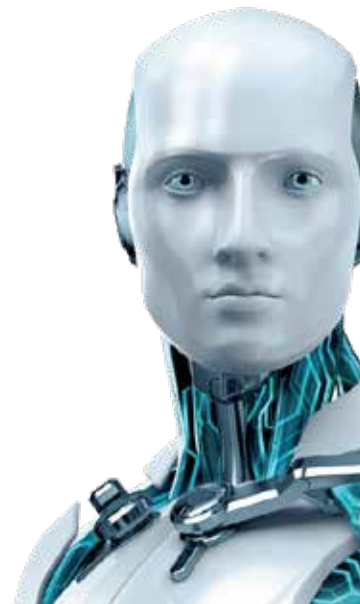
Antivirus Kaspersky // Licenza 1 pc

Antivirus Kaspersky // Licenza 3 pc

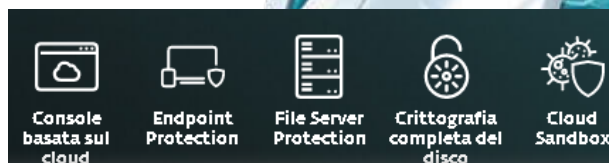
eset Protect Advanced + Console Cloud

Componenti inclusi:

- ESET Endpoint Security: Protezione multilivello avanzata per computer
- File Server Security: Protezione in tempo reale per i dati della tua azienda che passano attraverso i server generali
- Cloud-based Console: Gestione remota da un singolo pannello di controllo per visibilità su minacce, utenti ed elementi in quarantena
- Full Disk Encryption: Robusta soluzione di crittografia per dischi di sistema, partizioni o interi dispositivi per essere compliant con le disposizioni di legge
- ESET Dynamic Threat Defense (Cloud Sandbox): Protezione proattiva contro le minacce zero-day che analizza campioni sospetti in un ambiente sandbox cloud isolato.



CANONE MENSILE - LICENZA 1 POSTAZIONE:



Servizi di sicurezza multilivello con il supporto degli esperti di cybersecurity di ESET.



I servizi di MDR (Detection and Response) di ESET in collaborazione con CREMONAUFFICIO, rappresentano l'approccio multilivello alla cybersecurity più efficace al mondo. ESET ha 30 anni di esperienza e gode di un riconoscimento costante da parte dei principali analisti del settore. Il servizio MDR sfrutta la tecnologia all'avanguardia di ESET e la arricchisce di competenze pratiche, fornite 24 ore su 24, 7 giorni su 7, 365 giorni all'anno, assicurando che la tecnologia antimalware e la strategia siano perfettamente allineate. Grazie a ESET Inspect, il componente che abilita funzionalità XDR, puoi proteggere la tua azienda in maniera ottimale.

Il Servizio di Sicurezza di ESET lavora con i prodotti ESET per la sicurezza degli endpoint per offrire una soluzione di sicurezza completa che agisce in modo preventivo, reattivo e proattivo.

ESET ha un approccio che protegge la tua organizzazione e fornisce tutto il supporto necessario al team di CREMONAUFFICIO per gestire in modo ottimale gravi problemi di sicurezza.

Questo servizio copre tutto, dall'indagine di base sui malware alla risposta ad eventuali attacchi, fino alla digital forensics.


Protetta dalla sicurezza informatica di ESET, la tua azienda può beneficiare appieno del progresso consentito dalle nuove tecnologie.



CANONE MENSILE - LICENZA 1 POSTAZIONE:

CONTRATTO “TUTTO INCLUSO” CREMONAUFFICIO

TUTTO INCLUSO HARDWARE

	Incluso nella 
Per acquisto nuovo PC o PC già in tuo possesso	Per noleggio nuovo PC

Estende la **copertura hardware** sul PC per 1 anno (in caso di nuovo PC è attivabile dal secondo anno). Comprende anche la manodopera per la riparazione.

È ESCLUSO IL DIRITTO FISSO DI USCITA.

TUTTO INCLUSO HARDWARE + SOFTWARE

Per acquisto PC non coperto da est. garanzia HW	Per noleggio nuovo PC

Integra la **copertura hardware** con l'assistenza sul **software**. Comprende interventi presso il cliente oppure da remoto.

È ESCLUSO IL DIRITTO FISSO DI USCITA.

ATTIVAZIONE	
	DIRITTO FISSO DI USCITA

L'attivazione del servizio di assistenza è subordinata alle seguenti attività:

- Censimento PC ed etichettatura con seriale assistenza

ATTIVAZIONE *	
	DIRITTO FISSO DI USCITA

L'attivazione del servizio di assistenza è subordinata alle seguenti attività:

- Censimento PC ed etichettatura con seriale assistenza
- Intervento verifica preliminare stato salute PC
- Presenza di almeno 1 software antivirus aggiornato e in corso di validità

* Viene consigliata l'adozione di un software backup per eventuale recupero dati in caso di guasto hardware o problematica software (vedi pag. 20). In assenza di copie di backup il PC verrà riconfigurato con le impostazioni di fabbrica e fornito supporto all'installazione dei software aziendali. Eventuali perdite di dati non sono imputabili a CREMONAUFFICIO.

PREPARAZIONE PC

Se stai acquistando o noleggiando un PC possiamo prepararlo per te nel nostro laboratorio dove verranno effettuate tutte le **necessarie operazioni preliminari e di aggiornamento** che richiedono tempo ed una connessione veloce. Tutto questo ti permetterà di **iniziare a lavorare fin da subito** e con la certezza che il sistema operativo e gli eventuali software acquistati siano correttamente aggiornati e installati.

- Primo avvio PC
- Installazione Aggiornamenti S.O.
- Installazione Office box (se confermato)

N.B. Microsoft 365 ed Antivirus saranno installati in loco dal ns tecnico

- Primo avvio PC
- Installazione Aggiornamenti S.O.
- Installazione Office (box/365) + Antivirus

Valido per ritiro merce pronta senza alcun intervento in loco del ns tecnico



Via della Fogarina, 8 - 26100 Cremona (CR)
Telefono: 0372471845 - Telefax: 0372471862
cremonaufficio@cremonaufficio.com - www.cremonaufficio.com