

**NOTEBOOK  
DESKTOP  
ALL IN ONE  
MONITOR  
SOFTWARE**





Cremonaufficio è un'azienda informatica presente nel territorio cremonese dal 1986.

Sin dai primi anni si è distinta per professionalità e capacità, registrando di anno in anno un trend costante di crescita.

Oltre venticinque anni di attività di vendita ed assistenza di prodotti informatici, fotocopiatrici digitali, impianti telefonici, reti dati fonia, videosorveglianza, hanno consolidato ed affermato l'azienda Cremonaufficio come fornitrice di prodotti e servizi ad alto profilo qualitativo.

Il servizio di assistenza tecnica viene svolto da tecnici interni, specializzati nei vari settori, automuniti.

Cremonaufficio è un operatore MultiBrand specializzato in Information Technology ed Office Automation e, come tale, si avvale di un sistema di gestione operativa certificato ISO 9001.

La ricerca sistematica, talvolta in controtendenza, della cosiddetta "Customer Satisfaction", ha prodotto nel tempo buoni risultati; grazie a questa scelta Cremonaufficio, oggi, può vantare clienti, storici, fidelizzati, pienamente soddisfatti dell'operato.



Noleggiare computer, server, dispositivi informatici e di rete, può essere una buona alternativa all'acquisto, molti infatti sono i vantaggi derivanti da questa pratica e il funzionamento è molto semplice. Vediamo insieme alcuni di questi vantaggi:

**Vantaggi Fiscali.** Grazie al noleggio è possibile ottenere diversi benefici in termini di fiscalità, elemento sempre molto interessante per le aziende. Noleggiare computer, server e dispositivi di rete permette di ottenere una riduzione sulla tassazione annuale e il costo del noleggio è interamente deducibile.

**Locazione operativa, non locazione finanziaria.** A differenza del leasing, il noleggio non prevede l'iscrizione ad una centrale rischi, di conseguenza migliora il rating creditizio, facilita il rapporto con le banche e l'accesso ai finanziamenti.

**Maggiori investimenti in meno tempo.** Anziché investire molte risorse finanziarie in un'unica soluzione, con il rischio che i prodotti acquistati subiscano un rapido processo di obsolescenza, attraverso il noleggio si può avere un sistema informatico sempre aggiornato ad un basso costo periodico.

**Più flessibilità tecnologica e finanziaria.** In genere computer, server e strumenti ICT vengono ammortizzati in 5 anni, ma l'evoluzione del mercato è oggi molto rapida e spesso c'è la necessità di aggiornare le strutture in periodi molto più brevi. Attraverso il noleggio si supera questo problema a favore di una maggiore flessibilità, tecnologica ma anche finanziaria.

**Prodotti sempre aggiornati.** C'è la possibilità di aggiungere dei prodotti alla propria gamma durante il periodo di noleggio per far fronte a qualsiasi esigenza futura, come ad esempio dei picchi produttivi. Si ha un sistema informatico costantemente aggiornato, ma ad un prezzo fisso.

Garanzia hardware inclusa nel canone. Forniamo una consulenza continuativa sui prodotti noleggiati, nel canone è sempre compresa la garanzia hardware. Una comodità in più e la certezza di un sistema sempre efficiente.

**Più sicurezza in termini di pianificazione.** Il canone, essendo una spesa costante, rende più facile la pianificazione dei costi.

[ 030155 ]

## HP 15.6" 250 G9 - Versione PROFESSIONAL

### SPECIFICHE TECNICHE

DISPONIBILE ■

<b>Processore:</b>	Intel Core i3 (12 gen) - 1215U / 1.2 GHz, fino a 4.4 GHz / 10 MB Cache
<b>Memoria Ram:</b>	8 GB DDR4 (1 x 8 GB ( non accessibile / aggiornabile dal cliente))
<b>Disco fisso:</b>	512 GB SSD - NVMe
<b>Monitor:</b>	15.6" WLED 1920 x 1080 / Full HD @ 60 Hz
<b>Scheda video:</b>	Intel UHD Graphics
<b>Unità ottiche:</b>	Nessuna
<b>Webcam</b>	720p
<b>Sistema operativo:</b>	Windows 11 Professional
<b>Peso:</b>	1,7 kg



### Connettività:

Bluetooth 5.0, 802.11a/b/g/n/ac/ax  
 2 x USB 3.2 Gen 1  
 USB-C 3.2 Gen 1  
 HDMI  
 LAN  
 Jack combinato per cuffia/microfono



i3

Compatibile con Docking Station USB [ 021504 ]

[ 030154 ]

## HP 15.6" 250 G9 - Versione HOME

Con Sistema operativo Windows 11 HOME



i3

[ 029889 ]

## Lenovo 15.6" V15-IAH G4 – Core i5

### SPECIFICHE TECNICHE

DISPONIBILE

<b>Processore:</b>	Intel Core i5 (12 gen) - 12500H / 2.5 GHz, fino a 4.5 GHz / 18 MB Cache
<b>Memoria Ram:</b>	16 GB DDR4 (1 x 8 GB + 8 GB (integrati)) - Max 16GB
<b>Disco fisso:</b>	512 GB SSD M.2 2242 PCIe 4.0 x4 - NVMe Express (NVMe)
<b>Monitor:</b>	15.6" FHD (1920x1080)
<b>Scheda video:</b>	Intel Iris Xe Graphics
<b>Unità ottiche:</b>	Nessuna
<b>Webcam:</b>	720p con Privacy Shutter
<b>Sistema operativo:</b>	Windows 11 Professional
<b>Peso:</b>	1.65 kg



### Connettività:

802.11a/b/g/n/ac/ax, Bluetooth 5.1, Gigabit Ethernet  
 USB 3.2 Gen 1  
 USB-C 3.2 Gen 1 (supports DisplayPort 1.2 Alt Mode) (Power Delivery 3.0)  
 HDMI  
 LAN  
 Jack combinato per cuffia/microfono  
 USB 2.0



i5

Compatibile con Docking Station USB-C [ 025835 ]

[ 030167 ]

# HP 15.6" Probook 450 G10 – RTX 2050 4GB

## SPECIFICHE TECNICHE

DISPONIBILE ■

<b>Processore:</b>	Intel Core i7 (13th Gen) - 1355U / 1.7 GHz, fino a 5 GHz / 12 MB Cache
<b>Memoria Ram:</b>	16 GB DDR4 (1 x 16 GB) max 32GB
<b>Disco fisso:</b>	512 GB SSD - NVMe
<b>Monitor:</b>	15.6" IPS 1920 x 1080 Full HD ultra wide-viewing angle (UWVA) eDP antiriflesso, lunetta stretta curvata
<b>Scheda video:</b>	NVIDIA GeForce RTX 2050 4GB
<b>Unità ottiche:</b>	Nessuna
<b>Webcam</b>	720p, Otturatore fisico per privacy, Temporal Noise Reduction
<b>Sistema operativo:</b>	Windows 11 Professional
<b>Peso:</b>	1,7 kg



### Connettività:

802.11a/b/g/n/ac/ax (Wi-Fi 6E), Bluetooth 5.3  
 2 x USB-C 3.2 Gen 2 (supports DisplayPort 1.4 Alt Mode) (Power Delivery)  
 USB 3.2 Gen 1 (caricamento)  
 USB 3.2 Gen 1 (alimentato)  
 HDMI  
 Jack combinato per cuffia/microfono  
 LAN (RJ-45) Tastiera retroilluminata resistente ai liquidi



i7

Compatibile con Docking Station USB-C [ 025835 ]

[ 030543 ]

# HP 16" ProBook 460 G11 – Intel Core Ultra 7

SPECIFICHE TECNICHE

DISPONIBILE

<b>Processore:</b>	Intel Core Ultra 7 155U fino a 4.8 GHz / 12 MB Cache
<b>Memoria Ram:</b>	16 GB DDR5 - Max 32GB
<b>Disco fisso:</b>	512 GB SSD NVM Express (NVMe)
<b>Monitor:</b>	16" WLED 1920 x 1200 / WUXGA
<b>Scheda video:</b>	Intel Graphics
<b>Unità ottiche:</b>	Nessuna
<b>Webcam:</b>	FullHD con Privacy Shutter
<b>Sistema operativo:</b>	Windows 11 Professional
<b>Peso:</b>	1.74 kg



## Connettività:

802.11a/b/g/n/ac/ax (Wi-Fi 6E), scheda wireless Bluetooth 5.3  
 2 x USB-C 3.2 Gen 2 (supports DisplayPort 1.4 Alt Mode) (Power Delivery, Sleep & Charge)  
 USB 3.2 Gen 1 (caricamento)  
 USB 3.2 Gen 1 (alimentato)  
 HDMI  
 LAN (RJ-45)  
 Jack combinato per cuffia/microfono

## Vantaggi:

Tastiera retroilluminata resistente ai liquidi, DuraKeys  
 BIOS Absolute Persistence, HP Automatic Drive Lock, HP DriveLock, HP Fast Charge, Aggiornamento BIOS via Rete, testato MIL-STD-810H, PC a core protetto abilitato



u7

Compatibile con Docking Station USB-C [ 025835 ]

[ 028938 ]

# Lenovo 13.3" Thinkpad Yoga Book 9

(prodotto disponibile solo in configurazione Lenovo)

## SPECIFICHE TECNICHE

SU ORDINAZIONE

<b>Processore:</b>	Intel® Core™ i7-1355U 13esima gen 10 core (E-core fino a 3,7 GHz, P-core fino a 5 GHz)
<b>RAM:</b>	16 GB LPDDR5X-6.400MHz (saldata, non espandibile)
<b>Disco fisso:</b>	1TB SSD NVMe M.2 2242 PCIe Gen4 TLC
<b>Monitor primario:</b>	13,3" 2,8K (2.880 x 1.800), OLED, non antiriflesso, touch, HDR 500, DCI-P3 100%, 400 nit, 60 Hz, mascherina sottile, vetro
<b>Monitor Secondario:</b>	13,3" 2,8K (2.880 x 1.800), OLED, non antiriflesso, touch, HDR 500, DCI-P3 100%, 400 nit, 60 Hz, mascherina sottile, vetro
<b>Scheda video:</b>	Intel Iris Xe Graphics
<b>Webcam:</b>	RGB+IR da 5 MP con microfono dual-array
<b>Sistema operativo:</b>	Windows 11 Professional
<b>Peso:</b>	1.34 kg

**Connettività:**

NO LAN

Wi-Fi® 6E, 802.11ax 2x2 Wi-Fi + Bluetooth 5.1

3x Thunderbolt 4 / USB4® 40Gbps (support data transfer, Power Delivery 3.0 and DisplayPort™ 1.4) (3 monitor supportati)

**Incluso nella confezione:**

Lenovo Digital Pen (Gen 3)

Tastiera Bluetooth, verde acqua - Italiano



i7

[ 029692 ]

# HP 14" Elitebook 645 G10 – LTE 4G

SPECIFICHE TECNICHE

DISPONIBILE

<b>Processore:</b>	AMD Ryzen 5 7530U / 2 GHz (4.5 GHz) / 16 MB Cache
<b>Memoria Ram:</b>	16 GB DDR4 (1 x 16 GB) Max 64 GB
<b>Disco fisso:</b>	512GB SSD NVMe
<b>Monitor:</b>	14" WLED 1920 x 1080 / Full HD @ 60 Hz
<b>Scheda video:</b>	AMD Radeon Graphics
<b>Webcam:</b>	720p - Otturatore fisico per privacy, fotocamera infrarossi, Temporal Noise Reduction
<b>Sistema operativo:</b>	Windows 11 Professional
<b>Peso:</b>	1.4 kg



## Connettività:

802.11a/b/g/n/ac/ax (Wi-Fi 6E), scheda wireless Bluetooth 5.3

4G LTE Advanced Pro, scheda Nano-SIM (1 libero)

1x USB-C 3.2 Gen 2 (supports DisplayPort 1.4 Alt Mode) (Power Delivery)

2x USB 3.2 Gen 1 - 1x USB 3.2 Gen 1 (Power Delivery)

LAN - HDMI 2.1 - Jack combinato per cuffia/microfono



Ryzen 5

Compatibile con Docking Station USB-C [ 025835 ]



[ 029701 ]

# HP 17.3" ProBook 470 G10

SPECIFICHE TECNICHE

DISPONIBILE

<b>Processore:</b>	Intel Core i5 (13th Gen) - i5-1334U / 1.3 GHz, fino a 4.6 GHz / 12 MB Cache
<b>Memoria Ram:</b>	16 GB (1 x 16 GB) Max 32 GB
<b>Disco fisso:</b>	512 GB SSD - NVMe
<b>Monitor:</b>	17.3" WLED 1920 x 1080 / Full HD @ 60 Hz
<b>Scheda video:</b>	Intel Iris Xe Graphics
<b>Webcam:</b>	720p con otturatore fisico privacy
<b>Sistema operativo:</b>	Windows 11 Professional
<b>Peso:</b>	2.08 kg



## Connettività:

802.11a/b/g/n/ac/ax, Bluetooth 5.3 - USB-C 3.2 Gen 1 (solo dati)

2 x USB 3.2 Gen 1

HDMI - Jack combinato per cuffia/microfono

**Ethernet non presente - Tastiera retroilluminata**

i5

Compatibile con Docking Station USB [ 021504 ]

## DOCKING STATION

[ 025835 ]

# Docking Station USB-C

### SPECIFICHE TECNICHE

#### Supporta 1 monitor

1 cavo USB-C integrato per collegare il dispositivo (20 cm)

Tecnologia di stazione dock: USB-C

Power Delivery: 100 W

Porte video: 1 porta VGA, 1 porta HDMI

1 porta USB-C gen. 1 (solo per i dati)

1 porta USB-C PD (solo power delivery)

3 porte USB 3.1 gen. 1

1 porta Ethernet GLAN RJ-45 (Realtek RTL8153)

1 porta 3,5mm Combo Audio

1 slot SD / microSD

Indicatore LED

OS: Windows 10, macOS X, Android, Chrome OS

e Linux con gli aggiornamenti più recenti



**ATTENZIONE, VERIFICARE LA  
COMPATIBILITÀ NBOOK SUL SITO**  
inserendo il PN:  
**C31NANODOCKV/GAPD**



1x

[ 021504 ]

# Docking Station SD3600V USB

### SPECIFICHE TECNICHE

#### Supporta 2 monitor

4 x USB 2.0 - USB 4 pin Tipo A

1 x microfono - input - mini-jack da 3,5 mm

1 x Audio - line-out - stereo mini presa telefonica 3,5 mm

1 x video - DVI-Analog/Digital - DVI combinato 29 pin

1 x rete - 10Base-T/100Base-TX/1000Base-T - RJ-45

2 x SuperSpeed USB 3.0 - USB Tipo A 9 pin

1 x SuperSpeed USB 3.0 - 9 pin USB Type B

1 x video - HDMI - HDMI 19 pin Tipo A

Cavi inclusi: 1 x adattatore DVI-VGA - esterno



2x

## Surface Pro 9



[ 027393 ]

Microsoft Surface Pro 9

DISPONIBILE

CORE i5 – 8GB RAM – 256GB SSD

Altre versioni disponibili su richiesta.

### ACCESSORI

[ 027881 ]

Microsoft Surface Pro Keyboard Nera

Tastiera - con touchpad, accelerometro, Porta Surface Slim Pen 2 e supporto di ricarica.

[ 026087 ]

Microsoft Surface Slim Pen 2

Penna attiva - 2 pulsanti - Bluetooth 5.0

## Specifiche tecniche

<b>Processore:</b>	Intel Core i5 (12 gen) 1245U / 1.6 GHz (4.4 GHz) / 10 Core
<b>RAM:</b>	8 GB LPDDR5
<b>Memoria:</b>	256 GB SSD
<b>Schermo:</b>	13" touchscreen 2880 x 1920 @ 120 Hz - 267ppi
<b>Scheda video:</b>	Intel Iris Xe Graphics
<b>Webcam:</b>	Integrata 4K (rear), 1080p (front)
<b>Sensori:</b>	Accelerometro, magnetometro, giroscopio, sensore colore ambiente
<b>Colore:</b>	Grafite
<b>Dimensione:</b>	28.7 cm x 20.9 cm x 0.93 cm (LxPxH)
<b>Peso:</b>	879 g

### Connettività:

2 x USB4 (supports Thunderbolt 4) (Type C)  
 SurfaceConnect  
 Surface Keyboard  
 Bluetooth 5.1, 802.11a/b/g/n/ac/ax (Wi-Fi 6E)  
 Altoparlanti stereo, doppi microfoni da studio a campo libero, Dolby Atmos

[ 029624 ]

# Samsung Galaxy 11" - TAB A9+ 5G

SPECIFICHE TECNICHE

DISPONIBILE

<b>Schermo:</b>	11 pollici - 1920 x 1200 Pixel
<b>Processore:</b>	Octa Core Qualcomm SM6375
<b>RAM:</b>	4 GB
<b>ROM:</b>	64 GB (espandibile con MicroSD a 1000GB)
<b>Rete:</b>	WiFi 802.11a/b/g/n/ac - Bluetooth 5.0
<b>S.O.:</b>	Android 13
<b>Audio:</b>	Dolby Atmos 4 altoparlanti
<b>Comparto SIM:</b>	NanoSIM
<b>Fotocamera:</b>	Posteriore 8M / Frontale 5M
<b>Batteria:</b>	7040 MAh
<b>Peso Batteria Inclusa:</b>	480 g
<b>Dimensione:</b>	257 mm x 168 mm x 6,9 mm



**Nella confezione:**  
| Cavo dati Type C



## SAMSUNG CARE SMART LIGHT

Il giusto equilibrio di servizi, per evitare che danni accidentali e guasti rappresentino un problema per il tuo business.

	Per Smartphone e Tablet	Validità contratto	Servizio Pick up e return: ritiro e consegna entro 5 giorni lavorativi	Nessun limite di intervento nel periodo di garanzia	Nessun limite di intervento fuori dalla garanzia	Copertura danno accidentale	Servizio Advanced Swap: consegna e ritiro entro 1 giorno lavorativo
<b>Samsung CARE SMART LIGHT</b>	●	12/24/30/36 mesi	●	●	● per pacchetti 30/36 mesi	1 all'anno di cui massimo uno per contatto da liquidi	

### Schema riassuntivo del servizio SAMSUNG CARE SMART LIGHT

- Durata Samsung Care Smart Light: 12, 24, 30 o 36 mesi, in base al pacchetto Samsung Care Smart Light acquistato dal Cliente, dalla data di acquisto del Prodotto indicata sulla prova d'acquisto
- Pick up & Return: con ritiro, riparazione e riconsegna del Prodotto presso il cliente entro 5 giorni lavorativi dal momento dell'apertura del ticket presso il Call Center Samsung (cut off ore 14:00);
- Garanzia convenzionale Samsung: Samsung Care Smart Light non pregiudica i diritti riconosciuti al cliente dalla garanzia convenzionale Samsung che accompagna il Prodotto.
- Estensione Garanzia: numero illimitato di interventi per assistenza sul Prodotto, fuori dal periodo di efficacia della garanzia convenzionale Samsung, per l'intera durata di Samsung Care Smart Light.
- Danno Accidentale: n. 1 copertura del Prodotto per DAC per ciascun anno di validità di Samsung Care Smart Light, di cui al massimo uno per contatto da liquidi per l'intera durata di Samsung Care Smart Light

[ 030207 ]

## Samsung Galaxy A55 EE 5g 8+128gb Black

SPECIFICHE TECNICHE

DISPONIBILE

<b>Display:</b>	6,6" Super Amoled
<b>Processore:</b>	Octa Core Exynos 1480
<b>Memoria (Rom):</b>	128 GB Espandibile Fino A 1.000 GB
<b>Memoria (Ram):</b>	8 GB
<b>Sim Dual:</b>	Hybrid
<b>Rete:</b>	4G, 5G
<b>Connettività:</b>	GPS, NFC, Wi-Fi, Bluetooth 5,3
<b>Batteria:</b>	5.000 mAh
<b>Foto/Video Camera:</b>	N° 1 Fotocamera Anteriore 32 Megapixel N° 3 Fotocamera Posteriore 50 Megapixel
<b>Sistema Operativo:</b>	Android 14
<b>Colore:</b>	Nero



[ 030208 ]

## Samsung Galaxy S24 Ultra 12+256gb EE Titanium Black

SPECIFICHE TECNICHE

DISPONIBILE

<b>Display:</b>	6,8" Dynamic AMOLED 2x
<b>Processore:</b>	Octa Core Qualcomm SM8650
<b>Memoria (Rom):</b>	256 GB
<b>Memoria (Ram):</b>	12 GB
<b>Sim Dual:</b>	Nano-SIM (4FF) + eSIM
<b>Rete:</b>	4G
<b>Connettività:</b>	GPS, NFC, Wi-fi7, Bluetooth 5,3
<b>Batteria:</b>	5.000 mAh
<b>Foto/Video Camera:</b>	N° 1 Fotocamera Anteriore 12 Megapixel N° 4 Fotocamera Posteriore 200 Megapixel
<b>Sistema Operativo:</b>	Android 14
<b>Colore:</b>	Nero



## Lenovo Tiny-in-One



[ 029771 ]

### MiniPC Tiny Neo 50Q - i5

#### SPECIFICHE TECNICHE

DISPONIBILE ■

- Processore:** Intel Core i5 (13th Gen) 13420H  
2.1 GHz (4.6 GHz) (8 processori)
- Memoria Ram:** 8 GB (installati) / 64 GB (max)  
DDR4 SDRAM
- Disco fisso:** 512 GB SSD NVMe
- Unità ottiche:** Nessuna
- Sistema operativo:** Windows 11 Professional
- Dimensione:** 18 x 18 x 3 cm
- Connettività:**
- Intel Wi-Fi 802.11ax (Wi-Fi 6), Bluetooth 5.1
  - 1 x USB 3.2 Gen 2 (1 frontale) (Sempre attiva, ricarica rapida (5 V, 2,1 A))
  - 1 x USB-C 3.2 Gen 2 (1 frontale) (trasferimento dati, ricarica 5V 0,9A)
  - 1 x cuffi/microfono (1 frontale)
  - 1 x HDMI
  - 1 x DisplayPort 1.4
  - 2 x USB 2.0 (2 posteriori)
  - 2 x USB 3.2 Gen 2 (2 posteriori)
  - 1 x LAN (Gigabit Ethernet)



[ 030092 ]

### MiniPC Tiny M70Q - i7

#### SPECIFICHE TECNICHE

DISPONIBILE ■

- Processore:** Intel Core i7 (13th Gen) 137000T  
1.4 GHz (4.8 GHz) (16 processori)
- Memoria Ram:** 16GB (installati) / 64 GB (max)  
DDR4 SDRAM
- Disco fisso:** 1 TB SSD NVMe
- Unità ottiche:** Nessuna
- Sistema operativo:** Windows 11 Professional
- Dimensione:** 18 x 18 x 3 cm
- Connettività:**
- Intel Wi-Fi 6E AX211, Bluetooth 5.1
  - 4x USB 3.2 Gen 2 (3.1 Gen 2) di tipo A
  - 1x USB 3.2 Gen 1 (3.1 Gen 1) di tipo A
  - 1x USB 3.2 Gen 1 (3.1 Gen 1) di tipo C
  - 1x USB 2.0
  - 1x HDMI 2.1 TMDS
  - 1x DisplayPort 1.4a (HBR2, DSC)
  - 1x Ethernet (RJ-45)
  - 1x headphone / microphone combo jack (3.5mm)



## Lenovo Monitor Tiny



[ 029440 ]

### Monitor Tiny 24" webcam

SPECIFICHE TECNICHE

DISPONIBILE

<b>Lunghezza diagonale</b>	23,8"
<b>Formato</b>	16:9
<b>Risoluzione</b>	1920 x 1080
<b>Luminosità</b>	250 cd/m <sup>2</sup>
<b>Multimediale</b>	Sì
<b>Contrasto standard</b>	1.000:1
<b>Connessioni</b>	HDMI, DisplayPort, 2xUSB
<b>Dim. con supporto (LxPxH)</b>	54 x 7 x 54 cm

#### Vantaggi:

Regolazione altezza, piano girevole, webcam 1080p integrata



[ 023057 ]

### Monitor Tiny 27" webcam

SPECIFICHE TECNICHE

SU ORDINAZIONE

<b>Lunghezza diagonale</b>	27"
<b>Formato</b>	16:9
<b>Risoluzione</b>	2560 x 1440
<b>Luminosità</b>	350 cd/m <sup>2</sup>
<b>Multimediale</b>	Sì, stereo 2W
<b>Contrasto standard</b>	1.000:1
<b>Connessioni</b>	HDMI, DisplayPort, USB
<b>Dim. con supporto (LxPxH)</b>	62 x 7 x 45 cm

#### Vantaggi:

Regolazione altezza, pivot, piano girevole  
WEBCAM 1080p integrata



24"



27"

## ALL-IN-ONE

[ 030087 ]

# Lenovo All in one NEO 50A 24 GEN5

SPECIFICHE TECNICHE

DISPONIBILE

<b>Processore:</b>	Intel Core i5 (13 gen) 13420H / 2.1 GHz (4.6 GHz) (8 processori)
<b>Memoria Ram:</b>	16 GB (installati) / 32 GB (max)
<b>Monitor:</b>	23.8" LED FHD 1920x1080
<b>Webcam:</b>	5 MP FHD
<b>Disco fisso:</b>	SSD 512 GB (NVMe)
<b>Scheda video:</b>	Intel UHD Graphics
<b>Unità ottiche:</b>	Nessuna
<b>Sistema operativo:</b>	Windows 11 Professional
<b>Tastiera e mouse:</b>	Inclusi



### Connettività:

Jack combinato per microfono/auricolare	2x USB 2.02
1x USB 3.2 Gen 2 (3.1 Gen 2) di tipo A	2x HDMI 1.4/2.1
1x USB 3.2 Gen 2 (3.1 Gen 2) di tipo C	1x LAN (RJ-45)



i5

## DESKTOP

[ 028926 ]

# Dell Vostro 3710 – Core i3

SPECIFICHE TECNICHE

DISPONIBILE

<b>Processore:</b>	Intel Core i3 (12 gen) 12100 / 3.3 GHz (4.3 GHz) (Quad-Core)
<b>Memoria Ram:</b>	8 GB (installati) / 64 GB (max) - DDR4 SDRAM
<b>Disco fisso:</b>	SSD 256 GB (NVMe)
<b>Scheda video:</b>	Intel UHD Graphics 730
<b>Unità ottiche:</b>	Nessuna unità ottica
<b>Sistema operativo:</b>	Windows 11 Professional
<b>Tastiera e mouse:</b>	Inclusi
<b>Connettività:</b>	

1 x cuffi/microfono (1 frontale)	1 x DisplayPort 1.4
4 x USB 3.2 Gen 1 (2 frontali)	1 x HDMI
4 x USB 2.0 (2 frontali)	1 x uscita audio
1 x LAN (Gigabit Ethernet) - RJ-45	WIRELESS: Wi-Fi 5 RTL8821CE (802.11ac)



i3



[ 030025 ]

## Lenovo Neo 50T Gen4 – Core i5

SPECIFICHE TECNICHE

DISPONIBILE

<b>Processore:</b>	Intel Core i5 (13th Gen) 13400 / 2.5 GHz (fino a 4.6 GHz, (10-core)
<b>Memoria Ram:</b>	16 GB (installati) / 64 GB (max)
<b>Disco fisso:</b>	SSD 512GB M.2 NVMe
<b>Scheda video:</b>	Intel UHD Graphics 730
<b>Unità ottiche:</b>	Nessuna unità ottica
<b>Sistema operativo:</b>	Windows 11 Professional
<b>Tastiera e mouse:</b>	Inclusi

### Connettività:

2 x USB 3.2 Gen 1 (2 frontali)	1 x VGA
1 x USB-C 3.2 Gen 1 (1 frontale)	1 x HDMI
(trasferimento dati, ricarica 5V 3A)	1 x DisplayPort 1.4
1 x cuffie/microfono (1 frontale)	1 x LAN (Gigabit Ethernet) (1 posteriore)
1 x microfono (1 frontale)	1 x cuffie (1 posteriore)
1 x USB 2.0 (1 pos.) (SmartPower On)	1 x seriale (1 posteriore)
2 x USB 3.2 Gen 2 (2 frontali)	3 x USB 2.0 (3 posteriori)



[ 029546 ]

## Dell Vostro 3910 – Core i7

SPECIFICHE TECNICHE

DISPONIBILE

<b>Processore:</b>	Intel Core i7 (12 gen) 12700 / 2.1 GHz (4.9 GHz) (12-core)
<b>Memoria Ram:</b>	16 GB (installati) / 64 GB (max) - DDR4 SDRAM
<b>Disco fisso:</b>	SSD 512GB NVMe
<b>Scheda video:</b>	Intel UHD Graphics 770
<b>Unità ottiche:</b>	Nessuna unità ottica
<b>Sistema operativo:</b>	Windows 11 Professional
<b>Tastiera e mouse:</b>	Inclusi

### Connettività:

Wi-Fi 5, 802.11ax incluso	1 x DisplayPort 1.4
1 x cuffia/microfono (1 frontale)	1 x HDMI
4 x USB 3.2 Gen 1 (2 frontali)	1 x uscita audio
4 x USB 2.0 (2 frontali)	
1 x LAN (Gigabit Ethernet) - RJ-45	



## HARDWARE AGGIUNTIVO PC DESKTOP

**N.B.: i prezzi dei dischi potrebbero subire variazioni rispetto a quanto indicato**

DISCHI	Acquisto	Rata Noleggio 36 mesi
(004569) HARD DISK 1TB SATA3	<input type="checkbox"/>	<input type="checkbox"/>
(023715) SAMSUNG SSD 500 GB SATAIII 2.5" 870 EVO	<input type="checkbox"/>	<input type="checkbox"/>
(027716) SAMSUNG SSD 500 GB M.2 <b>NVME</b> (2280) 980	<input type="checkbox"/>	<input type="checkbox"/>
(024186) SAMSUNG SSD 1TB SATAIII 2.5" 870 EVO	<input type="checkbox"/>	<input type="checkbox"/>
(027717) SAMSUNG SSD 1TB M.2 <b>NVME</b> (2280) 980	<input type="checkbox"/>	<input type="checkbox"/>

### INSTALLAZIONE SSD **UPGRADE DEL TUO PC\***

Montaggio disco SSD, clonazione disco HD o reinstallazione S.O.

**N.B.:** Sui nuovi PC non è possibile clonare direttamente il disco sul nuovo SSD quindi sarà necessaria una verifica tecnica (franco ns sede) per determinare la fattibilità e i costi dell'intervento.

**\* previa verifica tecnica, franco ns sede**

SCHEDE VIDEO / RETE	Acquisto	Rata Noleggio 36 mesi
(029554) Scheda video NVidia GT 730 2GB 4 porte HDMI - supporta 4 monitor contemporanei Compatibile con PCIe 1x e 16x	<input type="checkbox"/>	<input type="checkbox"/>
(004818) Scheda di Rete TG3468 10/100/1000 incl. staffa LP	<input type="checkbox"/>	<input type="checkbox"/>

ACCESSORI	Acquisto
(002613) Logitech Tastiera e Mouse Wireless MK270	<input type="checkbox"/>
(002868) Logitech Mouse Wireless M185	<input type="checkbox"/>
(002910) Logitech Tastiera con cavo K120	<input type="checkbox"/>
(015093) Logitech Mouse con cavo B100	<input type="checkbox"/>

[ 028772 ]

## 21.5" – Philips 221V8

### SPECIFICHE TECNICHE

DISPONIBILE ■

<b>Lunghezza diagonale (polliciaggio)</b>	21,5"
<b>Formato</b>	16:9
<b>Risoluzione</b>	Full HD 1920 x 1080 75Hz
<b>Luminosità</b>	200 cd/m <sup>2</sup>
<b>Multimediale</b>	No
<b>Contrasto standard</b>	4.000:1
<b>Connessioni</b>	HDMI, VGA (Cavo VGA incluso)
<b>Dimensioni con supporto (LxPxH)</b>	49 x 22 x 38 cm



#### Vantaggi:

| VESA 100x100, Minore affaticamento degli occhi con tecnologia Flicker-Free e LowBlue Mode.

21,5"

[ 030027 ]

## 24" – Samsung F24T450G multimediale

### SPECIFICHE TECNICHE

DISPONIBILE ■

<b>Lunghezza diagonale (polliciaggio)</b>	24"
<b>Formato</b>	16:9
<b>Risoluzione</b>	Full HD (1080p) 1920 x 1080 A 75 Hz IPS
<b>Luminosità</b>	250 cd/m <sup>2</sup>
<b>Multimediale</b>	SI, 2 altoparlanti 10W
<b>Contrasto standard</b>	1.000:1
<b>Connessioni</b>	2 X HDMI, DP (cavo hdmi incluso)
<b>Dimensioni con supporto (LxPxH)</b>	54 x 37 x 23 cm



#### Vantaggi:

| Funzione Pivot (il monitor ruota di 90°), regolazione altezza, piano girevole,  
HUB USB  
VESA 100x100

24"

[ 028152 ]

## 27" – Samsung F27T450Z

SPECIFICHE TECNICHE

DISPONIBILE

<b>Lunghezza diagonale (polliciaggio)</b>	27"
<b>Formato</b>	16:9
<b>Risoluzione</b>	1920 x 1080
<b>Luminosità</b>	250 cd/m <sup>2</sup>
<b>Multimediale</b>	Si, 2x5W
<b>Contrasto standard</b>	1.000:1
<b>Connessioni</b>	2x HDMI, DP, 2 USB
<b>Dimensioni con supporto (LxPxH)</b>	62 x 22 x 40 cm
<b>Vesa</b>	100x100



**Vantaggi:**

| Funzione Pivot (il monitor ruota di 90°), piano girevole, regolazione altezza.



[ 028115 ]

## 32" – Philips 325B1L

SPECIFICHE TECNICHE

DISPONIBILE

<b>Lunghezza diagonale (polliciaggio)</b>	32"
<b>Formato</b>	16:9
<b>Risoluzione</b>	QHD 2560 x 1440 A 75 Hz IPS
<b>Luminosità</b>	250 cd/m <sup>2</sup>
<b>Multimediale</b>	Si, 2x3W
<b>Contrasto standard</b>	1.200:1
<b>Connessioni</b>	2x HDMI, DP, 5 usb
<b>Dimensioni con supporto (LxPxH)</b>	73 x 25 x 62 cm
<b>Vesa</b>	100x100



**Vantaggi:**

Funzione Pivot (il monitor ruota di 90°), piano girevole, regolazione altezza.  
 PowerSensor consente di ridurre fino all'80% i costi energetici  
 LightSensor per una perfetta luminosità con la minima potenza  
 Progettato per soddisfare gli standard ambientali  
 Minore affaticamento degli occhi grazie alla tecnologia Flicker-Free  
 LowBlue Mode per una produttività che non affatica gli occhi  
 Modalità EasyRead per un'esperienza di lettura simile alla carta  
 SmartErgoBase offre una perfetta ergonomia



[ 023448 ]

## 24" – Philips 242B1H Webcam

SPECIFICHE TECNICHE

DISPONIBILE 

<b>Lunghezza diagonale (polliciaggio)</b>	23.8"
<b>Formato</b>	16:9
<b>Risoluzione</b>	1920 x 1080 Full HD IPS
<b>Luminosità</b>	250 cd/m <sup>2</sup>
<b>Multimediale</b>	Si, doppi altoparlanti 2W + Webcam
<b>Contrasto standard</b>	1.000:1
<b>Connessioni</b>	HDMI, DisplayPort, VGA, DVI, 4xUSB
<b>Dimensioni con supporto (LxPxH)</b>	54 x 20 x 50 cm
<b>Cavi inclusi</b>	1x cavo VGA, 1x cavo HDMI, 1x cavo DisplayPort, 1x Cavo da USB-A a USB-B, 1x Cavo audi

**Vantaggi:**| **Regolazione altezza, Piano Girevole, Funzione Pivot, Webcam popup con Windows Hello**

24"

[ 029419 ]

## 27" - HP E27m G4 con Webcam

SPECIFICHE TECNICHE

DISPONIBILE 

<b>Lunghezza diagonale (polliciaggio)</b>	27"
<b>Formato</b>	16:9
<b>Risoluzione</b>	2560x1440 IPS 75 HZ 75 HZ antiriflesso
<b>Luminosità</b>	300 cd/m <sup>2</sup>
<b>Multimediale</b>	Si, 5W + webcam IR + cancellazione rumore
<b>Contrasto standard</b>	1.000:1
<b>Connessioni</b>	DisplayPort 1.2 (HDCP), Uscita DisplayPort 1.2 (HDCP), HDMI (HDCP), USB-C/DisplayPort 1.2 Alt Mode, 4 x USB (tipo A), Ingresso/uscita audio (mini-jack), LAN (RJ-45)
<b>Dimensioni con supporto (LxPxH)</b>	61 x 21 x 55 cm
<b>Vesa</b>	100x100

**Vantaggi:**| **regolazione altezza, pivot, piano girevole****Cavi inclusi:** Cavo USB-C - 1.8 m.

27"

[ 029392 ]

# 34" Curvo – Samsung ViewFinity S6 S34A65U

SPECIFICHE TECNICHE

SU ORDINAZIONE

**Lunghezza diagonale (polliciaggio)**

34"

**Formato**

21:9 Curvo

**Risoluzione**

3440x1440 UltraWide

QHD HDR10

**Luminosità**

350 cd/m<sup>2</sup>

**Tempo risposta**

5 ms

**Multimediale**

Si 2x10W

**Contrasto standard**

3.000:1

**Connessioni**

1x HDMI, 1x DisplayPort,  
HUB 2x USB, 1x USB-C, 1x LAN

**Dimensioni con supporto (LxAxP)**

80,6 x 56,2 x 24,1 mm

**Cavi inclusi**

cavo HDMI, cavo USB-C

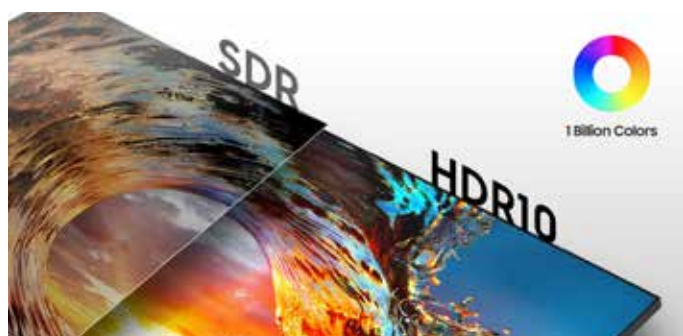
**Regolabile in altezza**

Sì + piano girevole



## Curvatura 1000R

Immergiti nel lavoro o nei tuoi progetti di design, lascia che le immagini ti avvolgano grazie a un display curvo 1000R da 34" con rapporto di aspetto di 21:9. La curva è molto vicina a quella del campo visivo umano: puoi quindi espandere al massimo la superficie dello schermo e raggiungere livelli di produttività mai visti, con occhi meno affaticati.



## 1 miliardo di colori con l'HDR10

Il gamut più ricco regala una precisione dell'immagine e dettagli spettacolari. L'HDR10 accentua le tonalità scure ed esalta la luminosità di quelle brillanti, con sfumature pressoché infinite e colori realistici.

## Campione di versatilità

La porta USB-C assicura fino a 90 W di potenza per ricarica rapida, trasferimento dati ad alta velocità, segnali video e molto altro ancora. Tutto con un solo cavo.

## Telecamera integrata e tecnologia Windows Hello

Videochiamate e streaming perfetti senza dispositivi aggiuntivi. Quando non serve, ti basta chiudere la telecamera reinserendola nel monitor per mantenere un profilo elegante. Windows Hello, invece, usa la telecamera e i dati biometrici per garantire un accesso sicuro a qualsiasi dispositivo Windows 11, app o sito web senza bisogno di password.



# Office Licenza perpetua

**PREZZO  
ACQUISTO**

**COSTO  
MENSILE**

**Office 2021 Home & Business**



**Office 2021 Home & Student**



## Microsoft 365

Sottoscrizione minima 12 mesi rinnovata automaticamente alla scadenza.

### Exchange Online piano 1

Ogni utente ottiene una cassetta postale con 50 GB di spazio di archiviazione e può inviare messaggi di dimensioni fino a 150 MB.

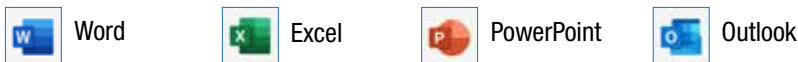
NON INCLUDE APPLICAZIONI E SERVIZI OFFICE


### Microsoft 365 Business Basic

Servizi cloud sicuri:

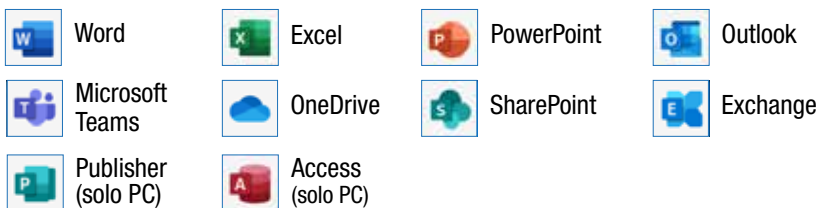


Solo app Web e per dispositivi mobili:




### Microsoft 365 Business Standard

App e servizi cloud sicuri per desktop, per il Web e per dispositivi mobili:



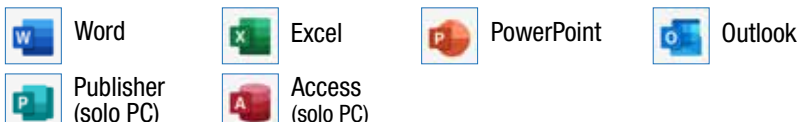

### Microsoft 365 Business Premium

App e servizi cloud sicuri per desktop, per il Web e per dispositivi mobili:




### Microsoft 365 Apps for business

App e servizi cloud sicuri per desktop, per il Web e per dispositivi mobili:




# Acronis Backup Service

Proteggi i sistemi critici dell'azienda con un'unica ed efficiente soluzione di backup in cloud o in locale.

**Il sistema di backup si compone di 2 parti essenziali:**

## 1 SOFTWARE Acronis

Permette di scegliere **QUALI** file o cartelle salvare e **QUANDO** salvarle automaticamente. L'Opzione **disaster recovery** permette di ripristinare l'intero sistema, software inclusi.

PC (Desktop / Notebook)	
Backup Microsoft 365 (Cloud) - Include Spazio Cloud	
Server Fisico	
Server Virtuale	

## MONITORAGGIO

### MONITORAGGIO PROATTIVO PC PRESIDATO

- Comprende monitoraggio automatico 24X7 proattivo
- Comprende monitoraggio presidiato remoto 8x5 con segnalazione al cliente della problematica non urgente entro 8 ore lav.
- Esclude interventi remoti su sistemi monitorati
- Esclude interventi on-site su sistemi monitorati e costo fisso d'intervento per uscita tecnico
- Esclude interventi migrazione a nuove piattaforme o versioni software e nuove implementazioni

### MONITORAGGIO PROATTIVO SERVER PRESIDATO

Di seguito riepiloghiamo brevemente le funzionalità principali del prodotto:

- Monitoraggio risorse macchine virtuali e/o fisiche
- Avvisi e controlli delle performance
- Monitoraggio della sicurezza
- Monitoraggio SNMP
- Automazione ed azioni in blocco
- Accesso remoto non presidiato
- Patch management
- Sistema di reportistica avanzato

Tale software permette inoltre ai nostri tecnici, in caso di problematiche urgenti e comunque previa comunicazione, di intervenire da remoto senza un Vostro accesso presidiato.

- Comprende monitoraggio automatico 24X7 proattivo
- Comprende monitoraggio presidiato remoto 8x5 con segnalazione al cliente del guasto entro 8 ore lav.
- Esclude interventi remoti su apparati monitorati
- Esclude interventi on-site su apparato monitorato
- Esclude costo fisso d'intervento per uscita tecnico
- Esclude interventi migrazione a nuove piattaforme o versioni software e nuove implementazioni

## 2 ARCHIVIAZIONE: Scegli dove conservare i backup, in locale, in cloud o entrambi.

### 2a) BACKUP IN CLOUD

Spazio online, senza periferiche hardware. I dati archiviati che provengono da PC o WS verranno conteggiati al 60% della loro reale dimensione.

QUANTITÀ  
PREZZO/  
MESE

### 2b) BACKUP REMOTO DEL NAS

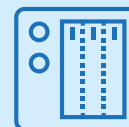
Servizio di backup remoto specifico per NAS Synology che vengono utilizzati come repository di file e cartelle condivise.

QUANTITÀ  
PREZZO/  
MESE



**2b) BACKUP IN LOCALE**

Tramite l'ausilio di un NAS, configurato con uno o più dischi, e collegato alla rete aziendale, il cui accesso è protetto da nome utente e password noti solo al software di backup.



È possibile configurare i dischi in RAID - che rende il sistema resiliente alla perdita di uno o più dischi e permette di rimpiazzarli senza interrompere il servizio - e attivare la funzione di accensione e spegnimento automatico solo in fase di salvataggio dati.

PRODOTTO	PREZZO	NOL. 36 MESI *	NOL. 60 MESI *
<b>NAS Synology Tower a singola baia</b>			
<b>NAS Synology Tower a doppia baia</b>			
<b>NAS Synology Tower a doppia baia Plus</b> con funzione Snapshot Immutabile "WriteOnce"			
<b>NAS Synology Tower a quattro baie Plus</b> con funzione Snapshot Immutabile "WriteOnce"			
<b>NAS Synology Rack a quattro baie Plus</b> con funzione Snapshot Immutabile "WriteOnce"			
HARD DISK DA AGGIUNGERE	PREZZO	NOL. 36 MESI *	NOL. 60 MESI *
<b>HD 3TB WD Red NAS</b> (in esaurimento)			
<b>HD 4TB WD Red Plus</b>			
<b>HD 6TB WD Red NAS</b> (in esaurimento)			
<b>HD 8TB WD Red Plus</b>			
<b>HD 10TB WD Red Plus</b>			
<b>HD 12TB WD Red Plus</b>			

\* Inclusa estensione di garanzia per tutta la durata del noleggio.

**MAGGIORE SICUREZZA SUI BACKUP E CARTELLE CONDIVISE IN CASO DI ATTACCO INFORMatico**

Lo **SnapShot Immutabile** è una tecnologia basata su WORM (Write Once, Read Many) che limita le modifiche e le eliminazioni dei dati entro un periodo di tempo specificato. Inoltre, le cartelle condivise, i LUN, i volumi o gli storage pool che contengono snapshot non modificabili non possono essere eliminati. Pertanto, questa funzione garantisce la protezione da manomissioni e operazioni accidentali sui dati, per garantire maggiore sicurezza, contro ransomware e cryptolocker.



## KASPERSKY

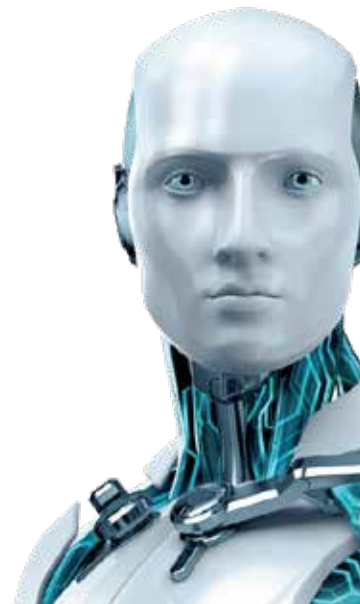
Antivirus Kaspersky // Licenza 1 pc

Antivirus Kaspersky // Licenza 3 pc

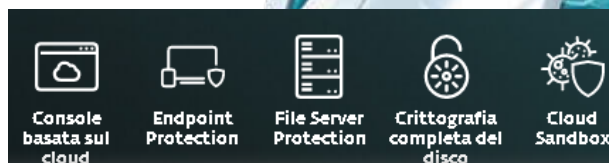
## **eset** Protect Advanced + Console Cloud

### Componenti inclusi:

- ESET Endpoint Security: Protezione multilivello avanzata per computer
- File Server Security: Protezione in tempo reale per i dati della tua azienda che passano attraverso i server generali
- Cloud-based Console: Gestione remota da un singolo pannello di controllo per visibilità su minacce, utenti ed elementi in quarantena
- Full Disk Encryption: Robusta soluzione di crittografia per dischi di sistema, partizioni o interi dispositivi per essere compliant con le disposizioni di legge
- ESET Dynamic Threat Defense (Cloud Sandbox): Protezione proattiva contro le minacce zero-day che analizza campioni sospetti in un ambiente sandbox cloud isolato.



### CANONE MENSILE - LICENZA 1 POSTAZIONE:



## Servizi di sicurezza multilivello con il supporto degli esperti di cybersecurity di ESET.



I servizi di MDR (Detection and Response) di ESET in collaborazione con CREMONAUFFICIO, rappresentano l'approccio multilivello alla cybersecurity più efficace al mondo. ESET ha 30 anni di esperienza e gode di un riconoscimento costante da parte dei principali analisti del settore. Il servizio MDR sfrutta la tecnologia all'avanguardia di ESET e la arricchisce di competenze pratiche, fornite 24 ore su 24, 7 giorni su 7, 365 giorni all'anno, assicurando che la tecnologia antimalware e la strategia siano perfettamente allineate. Grazie a ESET Inspect, il componente che abilita funzionalità XDR, puoi proteggere la tua azienda in maniera ottimale.

Il Servizio di Sicurezza di ESET lavora con i prodotti ESET per la sicurezza degli endpoint per offrire una soluzione di sicurezza completa che agisce in modo preventivo, reattivo e proattivo.

ESET ha un approccio che protegge la tua organizzazione e fornisce tutto il supporto necessario al team di CREMONAUFFICIO per gestire in modo ottimale gravi problemi di sicurezza.

**Questo servizio copre tutto, dall'indagine di base sui malware alla risposta ad eventuali attacchi, fino alla digital forensics.**


Protetta dalla sicurezza informatica di ESET, la tua azienda può beneficiare appieno del progresso consentito dalle nuove tecnologie.



### CANONE MENSILE - LICENZA 1 POSTAZIONE:

# CONTRATTO “TUTTO INCLUSO” CREMONAUFFICIO

## TUTTO INCLUSO HARDWARE

	Incluso nella 
Per acquisto nuovo PC o PC già in tuo possesso	Per noleggio nuovo PC

Estende la **copertura hardware** sul PC per 1 anno (in caso di nuovo PC è attivabile dal secondo anno). Comprende anche la manodopera per la riparazione.

**È ESCLUSO IL DIRITTO FISSO DI USCITA.**

## TUTTO INCLUSO HARDWARE + SOFTWARE

Per acquisto PC non coperto da est. garanzia HW	Per noleggio nuovo PC

Integra la **copertura hardware** con l'assistenza sul **software**. Comprende interventi presso il cliente oppure da remoto.

**È ESCLUSO IL DIRITTO FISSO DI USCITA.**

ATTIVAZIONE	
	DIRITTO FISSO DI USCITA

L'attivazione del servizio di assistenza è subordinata alle seguenti attività:

- Censimento PC ed etichettatura con seriale assistenza

ATTIVAZIONE *	
	DIRITTO FISSO DI USCITA

L'attivazione del servizio di assistenza è subordinata alle seguenti attività:

- Censimento PC ed etichettatura con seriale assistenza
- Intervento verifica preliminare stato salute PC
- Presenza di almeno 1 software antivirus aggiornato e in corso di validità

\* Viene consigliata l'adozione di un software backup per eventuale recupero dati in caso di guasto hardware o problematica software (vedi pag. 20). In assenza di copie di backup il PC verrà riconfigurato con le impostazioni di fabbrica e fornito supporto all'installazione dei software aziendali. Eventuali perdite di dati non sono imputabili a CREMONAUFFICIO.

## PREPARAZIONE PC

Se stai acquistando o noleggiando un PC possiamo prepararlo per te nel nostro laboratorio dove verranno effettuate tutte le **necessarie operazioni preliminari e di aggiornamento** che richiedono tempo ed una connessione veloce. Tutto questo ti permetterà di **iniziare a lavorare fin da subito** e con la certezza che il sistema operativo e gli eventuali software acquistati siano correttamente aggiornati e installati.

PREPARAZIONE BASE
<ul style="list-style-type: none"><li>• Primo avvio</li><li>• Installazione aggiornamenti sistema operativo</li></ul>

PREPARAZIONE BASE + SW
<ul style="list-style-type: none"><li>• Primo avvio</li><li>• Installazione aggiornamenti sistema operativo</li><li>• Installazione software acquistato (antivirus, Office, backup, ecc)</li></ul>



**Via della Fogarina, 8 - 26100 Cremona (CR)**  
**Telefono: 0372471845 - Telefax: 0372471862**  
**cremonaufficio@cremonaufficio.com - www.cremonaufficio.com**